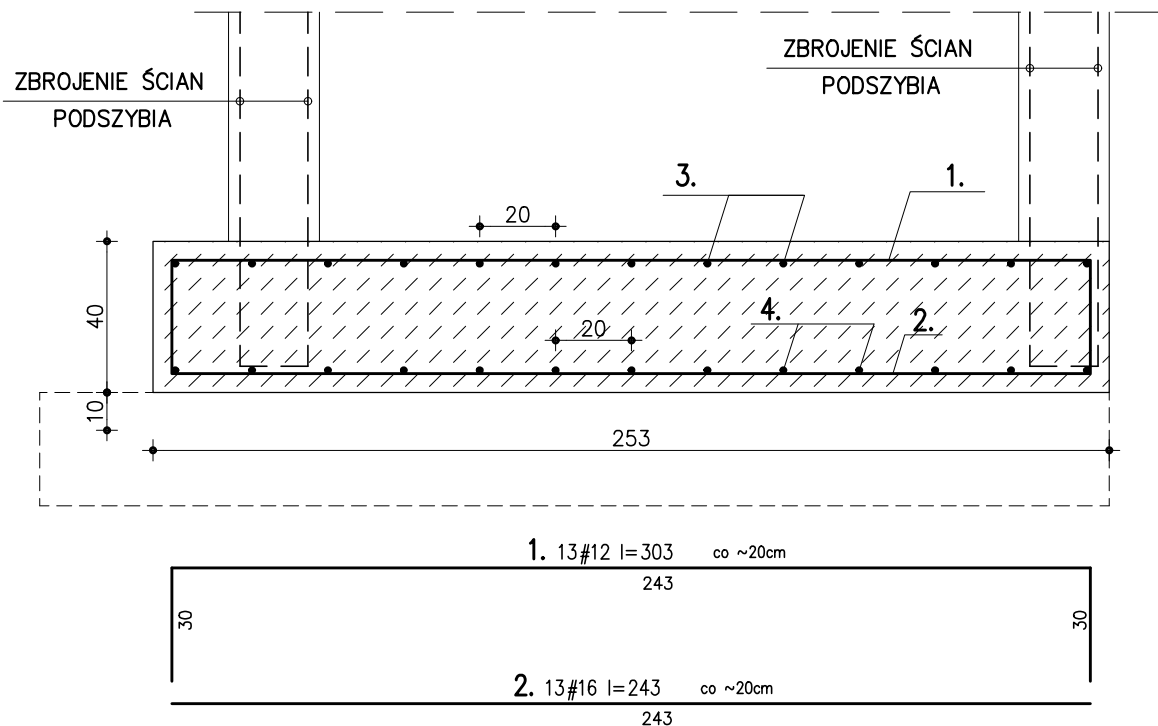
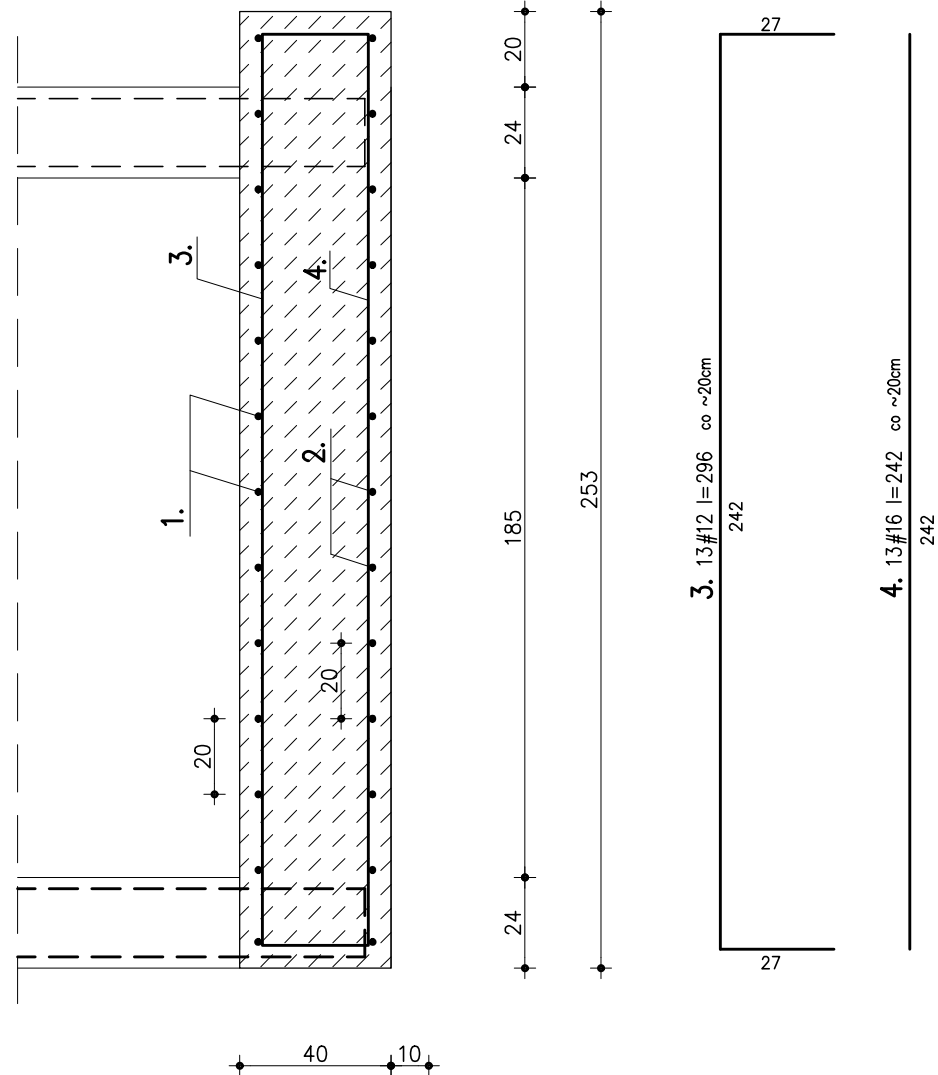


PRZEKRÓJ A-A



PRZEKRÓJ B-B



OTULINY ZBROJENIA			
ELEMENT		KLASA EKSPOZYCJI	OTULINA [c]
PŁYTA FUNDAMENTOWA	ZBROJENIE DOLNE	XA1	5cm
	ZBROJENIE GÓRNE		5cm
ŚCIANY	ZEWNĘTRZNE	XC1	2,5cm
	WEWNĘTRZNE (CZ. PODZIEMNA)	XC3	2,5cm
	WEWNĘTRZNE	XC1	2,5cm

UWAGI:
1) OTULINY PRZYJĘTO DLA KLASY KONSTRUKCJI S4 (BUDYNKI I INNE OBIEKTY BUDOWNICTWA POWSZECHNEGO PROJEKTOWANE NA OKRES 50 LAT)
2) W ELEMENTACH (KL. EKSP. XC1) ZBROJONYCH PRĘTAMI O ŚREDNICY #16 LUB WIĘKSZEJ NALEŻY ZAPEWNIĆ ZWIĘKSZONĄ KONTROLĘ GRUBOŚCI OTULINY NA BUDOWIE.

BETON KONSTRUKCYJNY C30/37 (B37)
BETON PODKŁADOWY C8/10 (B10)
STAL ZBROJENIOWA A-IIIIN(B500B)

ZBROJENIE PŁYTY FUNDAMENTOWEJ

Temat:	BUDOWA DŹWIGU OSOBOWEGO I POCHYLNI DLA NIEPEŁNOSPRAWNYCH PRZY BUDYNKU SZKOŁY			
Inwestor:	FUNDACJA POZYTYWNE INICJATYWY ul. Przebendowskiego 12 84-100 PUCK			
Adres inwestycji:	GDAŃSK, ul. Traugutta 92 działka nr 19/1 i 23/1; Obręb 0055			
Faza projektu:	TECHNICZNY/WYKONAWCZY			
Branża:	KONSTRUKCJA			
Nazwa rysunku:	ZBROJENIE PŁYTY FUNDAMENTOWEJ			
Projektował:	mgr inż. Jerzy Gabiec Upr. 4321/Gd/89 - w specjalności konstrukcyjno-budowlanej bez ograniczeń			Podpis:
Opracował:	mgr Łucja Młynarczyk			Podpis:
Sprawdził:	inż. Roman Pietrzak Upr. 36/70 - w specjalności konstrukcyjno-budowlanej bez ograniczeń			Podpis:
Data:	Skala:	Format:	Rew.:	Nr rys.:
06.2024	1:20	A3	-	K-3